

Kompetenzbilanz

Kathi Lausberg-Pielhau

Kathi Lausberg-Pielhau, geboren am **11.04.1978**,
hat die Kompetenzbilanzierung mit dem **Portfolio^{plus}** inklusive
eines Feedbackgesprächs durchlaufen. Das PortfolioPlus ist
ein Instrument zur Erfassung und Bewertung pädagogischer
Kompetenzen Lehrender, das auf dem GRETA-Kompetenzmodell
beruht.

Begutachtet durch:

Tessa Zentis



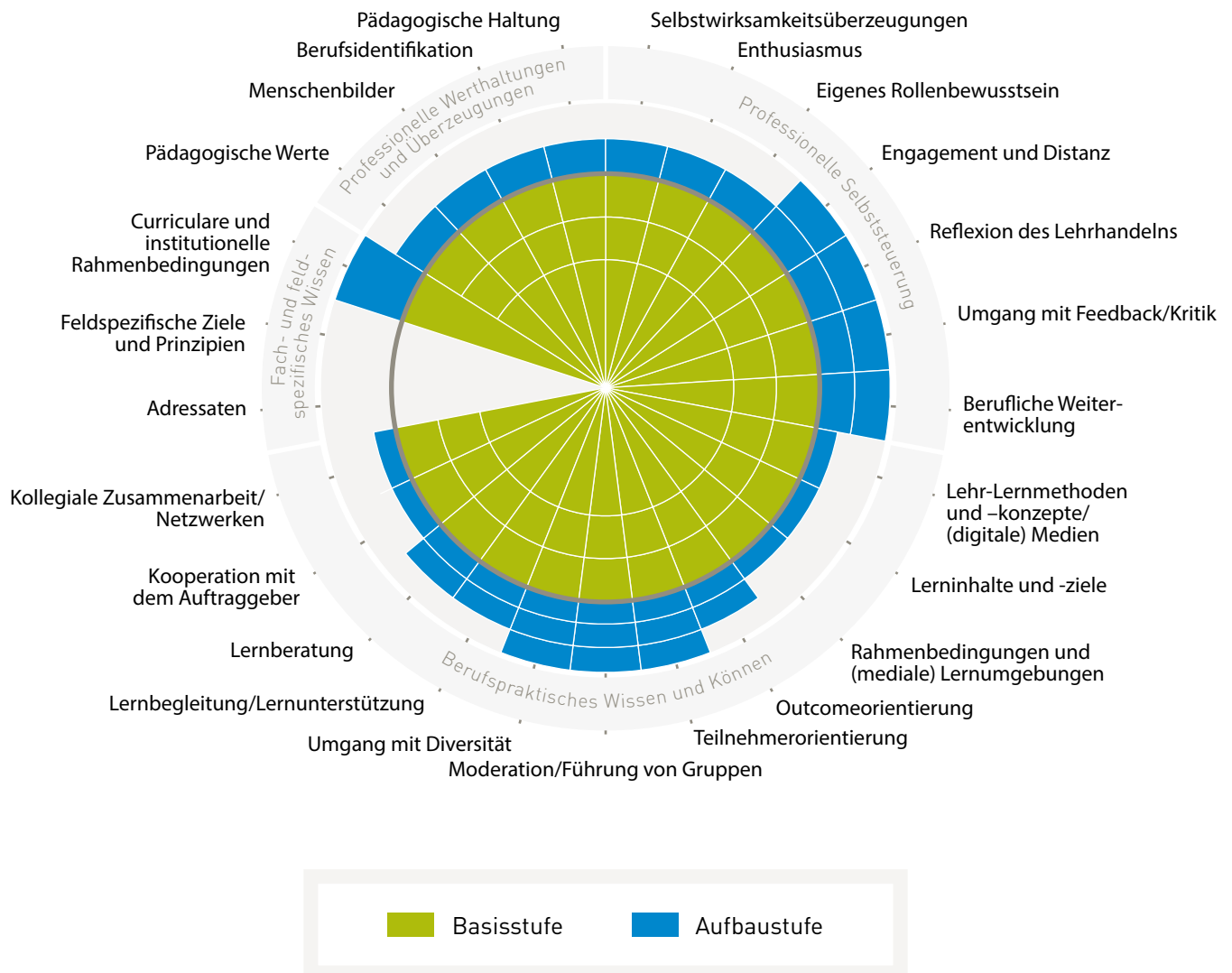
GRETA ist ein vom Deutschen Institut für Erwachsenenbildung (DIE) koordiniertes und vom Bundesministerium für Bildung und Forschung gefördertes Forschungs- und Entwicklungsprojekt. Ziel ist die Pilotierung eines Anerkennungsverfahrens für die Kompetenzen von Lehrenden in der Erwachsenen- und Weiterbildung. Das Projekt wird durch ein Konsortium aus sieben Verbänden der Weiterbildung begleitet. Weitere Informationen finden Sie unter www.die-bonn.de/greta.

GEFÖRDERT VOM



Bundesministerium
für Bildung
und Forschung





Das PortfolioPlus und die Begutachtungsinstrumente basieren auf einem wissenschaftlich fundierten Bewertungsmaßstab, der zwischen einer Basis- und einer Aufbaustufe unterscheidet. Die Vergabe der einzelnen Stufen bemisst sich am Grad der Erreichung der affektiven und kognitiven Lernziele. Die Stufen spiegeln den im PortfolioPlus dokumentierten Lernfortschritt in Bezug auf pädagogische Kompetenzen wider. **Die Basisstufe** wird von Lehrenden erreicht, die grundlegendes Wissen und Können mitbringen. Auf der Basisstufe hat bereits eine erste Auseinandersetzung mit den professionellen Überzeugungen

und Werthaltungen sowie der professionellen Selbststeuerung stattgefunden. Lehrende, die **die Aufbaustufe** abgeschlossen haben, sind bereits sehr erfahren, haben ein gutes bis sehr gutes Wissen und Können. Sie haben eine pädagogische Expertise aufgebaut und verfügen über gefestigte professionelle Überzeugungen und Werthaltungen und weisen eine hohe professionelle Selbststeuerung auf.

Weitere Informationen finden Sie unter:
<https://www.die-bonn.de/greta/portfolioplus.aspx>

